

ACHS

Influenza A-H1N1

Jabón alcohol gel

*Lo más importante es el AUTOCUIDADO.
Prevenir la influenza es tarea de todos.*



Requisitos de uso:

- Manos sin suciedad visible.
- Sólo por un máximo de 3 aplicaciones sucesivas (el lavado siguiente debe ser con agua y jabón).
- Usar agua con jabón como primer lavado al ingreso a jornada laboral.



1 Aplique una dosis de 3ml.



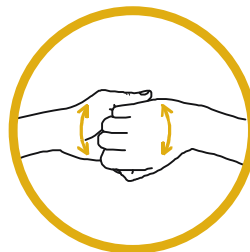
2 Frote las manos palma contra palma.



3 Frote la palma derecha contra el dorso de la izquierda, entrelazando dedos y viceversa.



4 Frote palma contra palma, entrelazando los dedos.



5 Frote el dorso de los dedos con la palma.



6 Frote circularmente el dedo pulgar de la mano izquierda envolviéndolo con la mano derecha y viceversa.



7 Frote circularmente la punta de los dedos de la mano izquierda contra la palma derecha y viceversa.



8 Espere que seque y no enjuague.

Si usted tiene alguna duda el MINSAL recomienda llamar al servicio "Salud Responde", al 600 360 77 77, las 24 horas del día, todos los días del año.